



**DOSSIER DE VENTA DE LOS  
VEHÍCULOS DE LA MERCANTIL  
SEYTRA LOGÍSTICA IBÉRICA, S.L.  
EN LIQUIDACIÓN**  
(Exp. IP 170725)

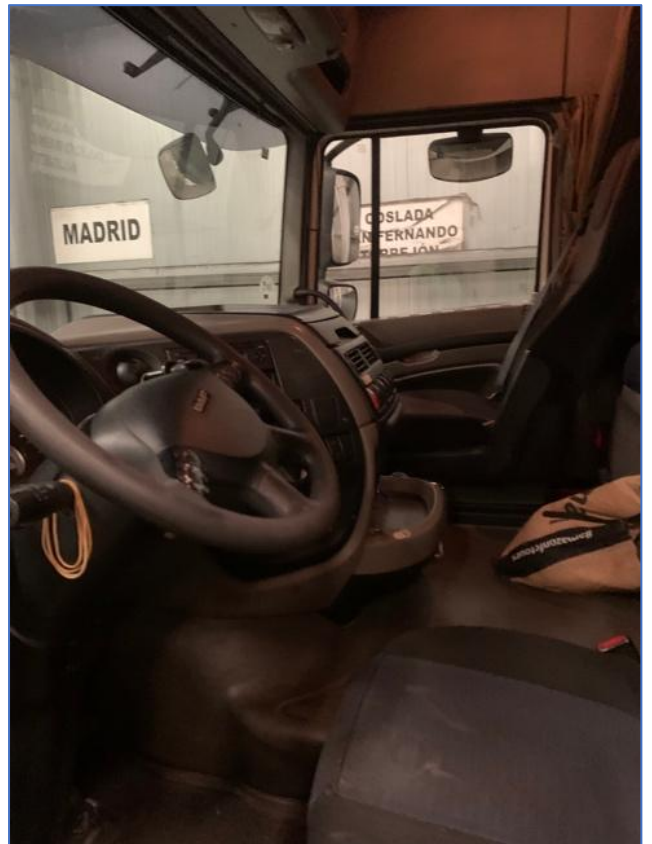
A continuación, se adjuntan fotografías del estado de los vehículos de la concursada y un cuadro con las características principales de los mismos.

Todos estos vehículos se encuentran depositados por MANASSETS GESTIÓN DE ACTIVOS, S.L. y podrán ser revisados por los interesados, concertando una cita previa. Para solicitar la cita deberán escribir al correo: [info@manassets.com](mailto:info@manassets.com) y/o [marco.garcia@manassets.com](mailto:marco.garcia@manassets.com)

nº	MATRICULA	NOMBRE	MODELO	FONDO	ALTO	ANCHO	MMA (F2)	TARA	CARGA MAX	ITV
1	1967 HMG	DAF	DAF XF 105460						-	15/6/25
1.1	R 5780 BCS	SEMIRREMOLQUE	LECITRAILER E320	13.65	2.80	2.45			24,000	28/12/25
2	6690 HZN	DAF	DAF XF 460 FT						-	10/2/25
2.1	R 5776 BCS	SEMIRREMOLQUE	LECITRAILER E320	13.65	2.80	2.45			24,000	29/1/26
3	R 2833 BBN	SEMIRREMOLQUE	LECITRAILER E320	13.65	2.60	2.45			24,000	5/10/25
4	1951 HMG	DAF	DAF FT XF 105460						-	5/6/25
4.1	R 5781 BCS	SEMIRREMOLQUE	LECITRAILER E320	13.65	2.80	2.45			24,000	8/7/25
5	8770 JWN	DAF	DAF LF 260 FA	8.96	2.58	2.45	19,000	8,495	10,505	8/1/26
6	5084 KHS	DAF	DAF LF 260 FA	8.96	2.58	2.45	19,000	8,670	10,330	3/3/26
7	8843 JWN	DAF	DAF LF 260 FA	8.96	2.58	2.45	19,000	8,495	10,505	15/1/26
8	4582LKC	MERCEDES	SPRINTER 516 CDI tT	4.8	2.28	2.19 ext.	3,500	2,875	625	5/10/26
9	6532 KSG	DAF	DAF LF230 FA	5.30	2.35	2.24	11,990	5,769	6,221	13/12/25
10	3871MGH	IVECO	EUROCARGO ML120E21	8.00	2.7	2.45	11,990	7,065	4,925	19/6/25
11	5606 LBX	DAF	DAF LF 180 FA	5.30	2.35	2.24	11,990	5,769	6,221	9/11/25
12	6794 GGF	RENAULT - G	MIDLUM 22010	6.15	2.60	2.45	10,000	6,020	3,980	4/8/25
13	6784 GGF	RENAULT - P	MIDLUM 19010	5.10	2.40	2.18	10,000	5,415	4,585	10/9/25

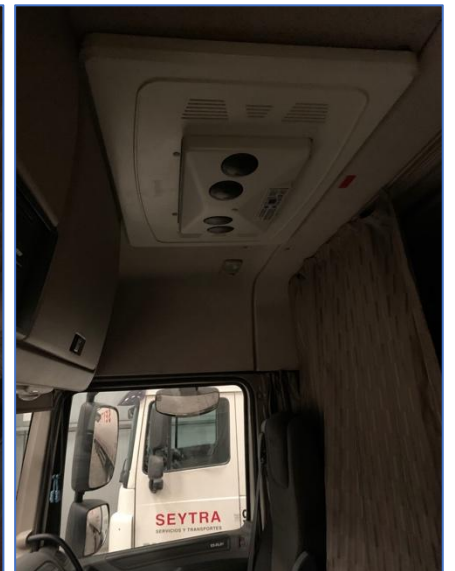
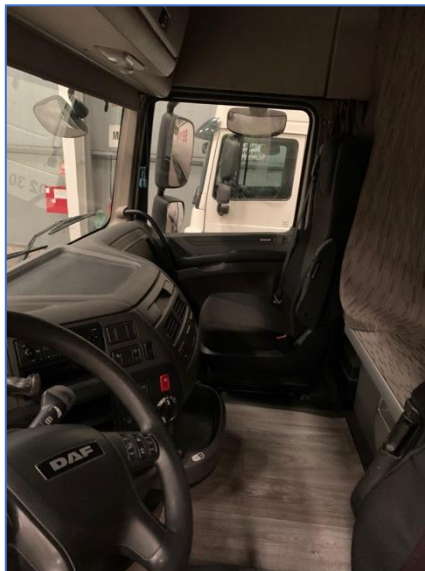
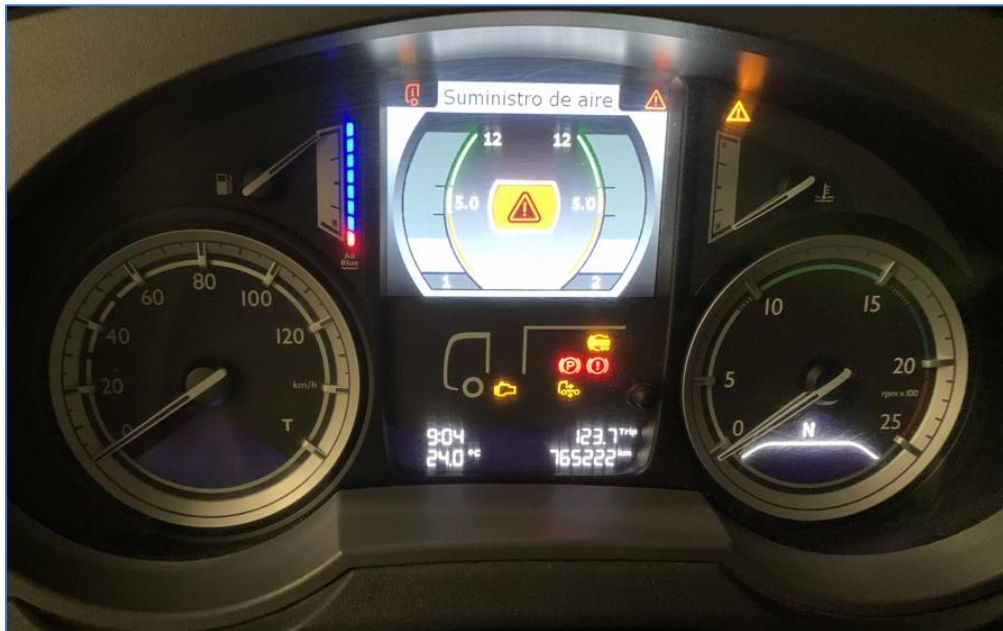
1. Cabeza tractora DAF XF Matrícula 1967 HMG y semirremolque marca LeciTrailer Matrícula R 5780 BCS. Km 936.800.





2. Cabeza tractora DAF XF Matrícula 6690 HZN y semirremolque LeciTrailer Matrícula R 5776 BCS (2.1). Km 765.222.



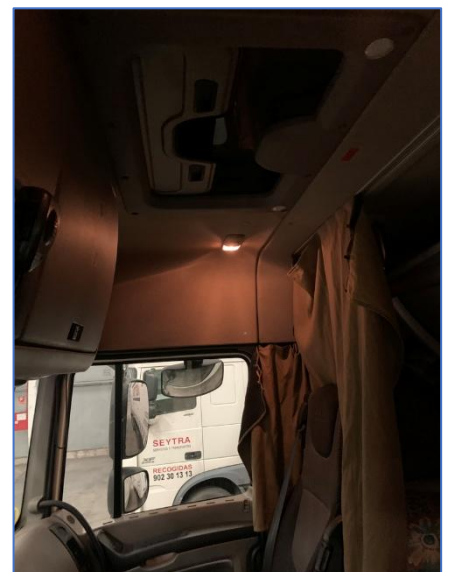
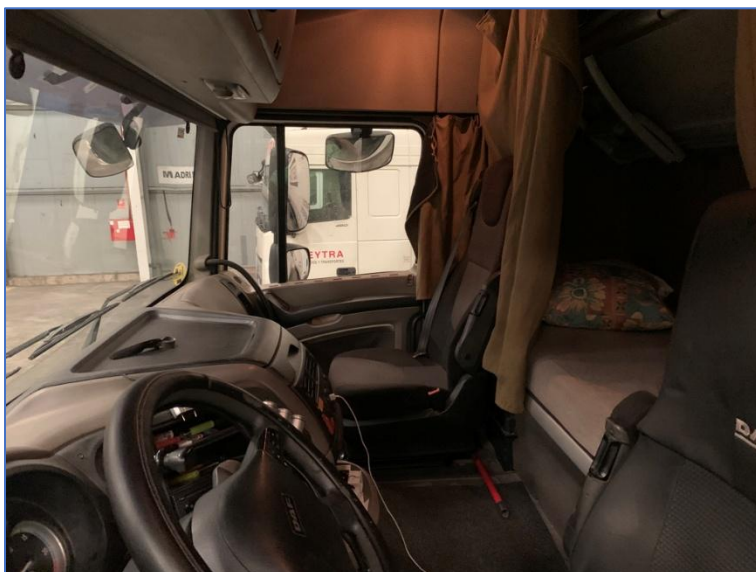
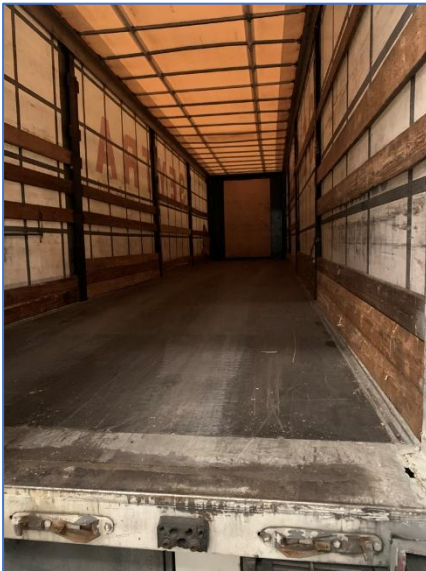


3. Semirremolque LeciTrailer Matrícula R 2833 BBN

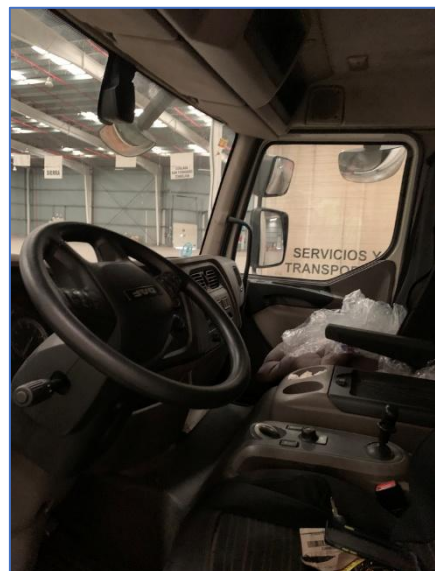
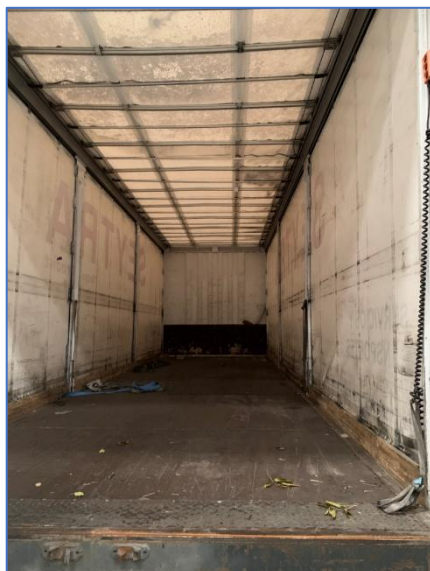


4. Cabeza tractora DAF XF Matrícula 1951 HMG y semirremolque LECITRAILER Matrícula R 5781 BCS (4.1). Km 857.733.





5. Camión DAF LF Matrícula 8770 JWN.  
No arranca, aparentemente motor de arranque roto. Con trampilla.





6. Camión DAF LF Matrícula 5084 KHS.  
Arranca. km 449.679. Con trampilla.

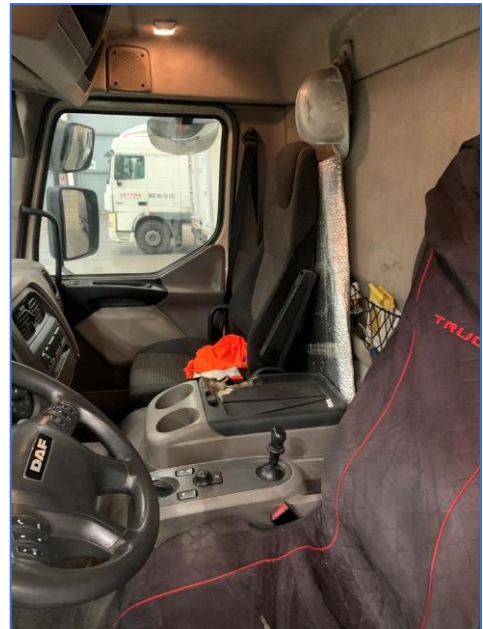






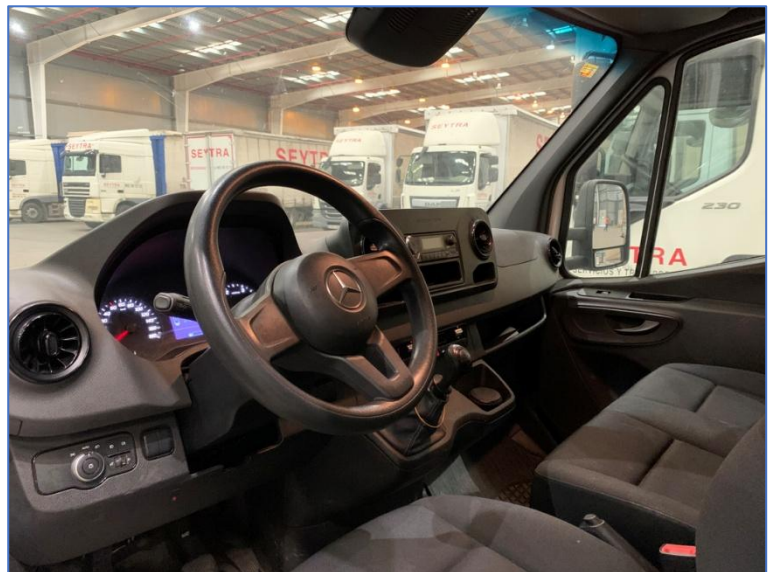
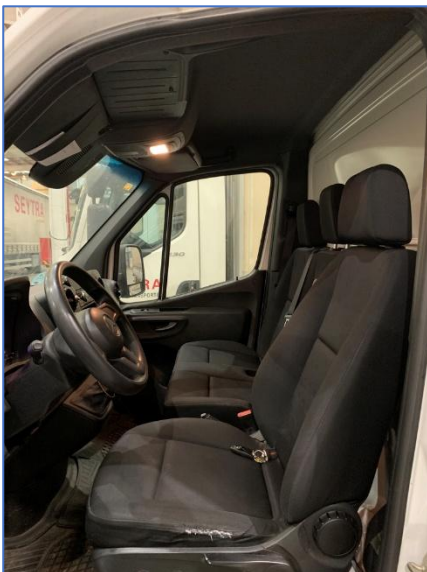
7. Camión DAF LF Matrícula 8843 JWN.  
Arranca. km 407.088. Con trampilla.





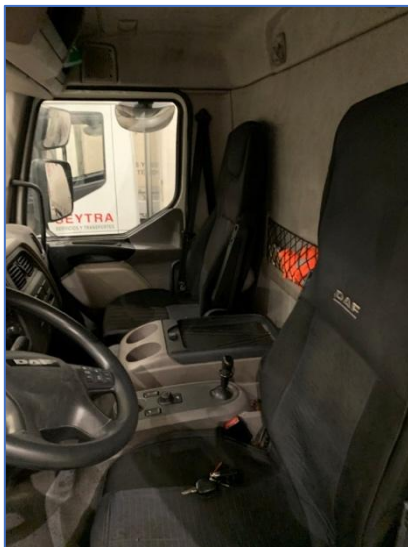
8. Furgoneta carrozada MB 516 Matrícula 4582 LKC.  
Arranca. Km 229.032.





9. Camión DAF LF Matrícula 6532 KSG.  
No arranca. Con trampa.

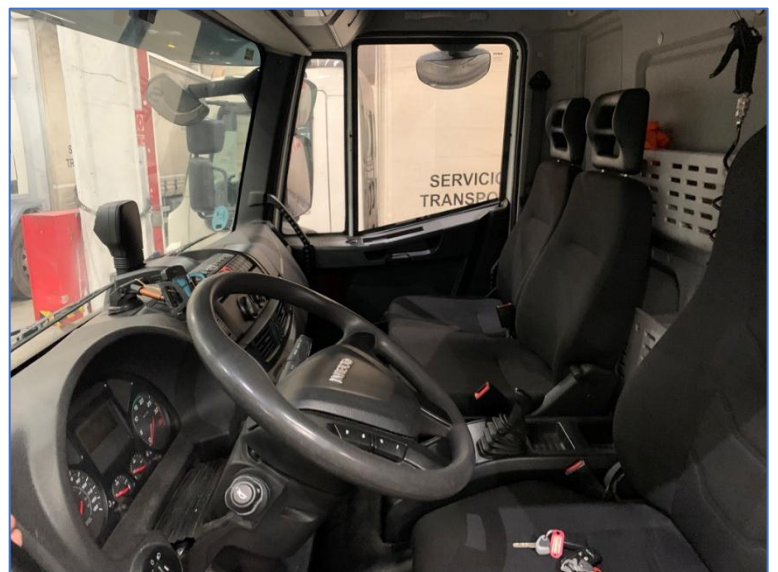




10. Camión IVECO EURO CARGO 120-250L Matrícula 3871 MGH.

No arranca. Tiene golpe lado del. Derecho. Elevallunas roto. Piezas en el interior. Con trampilla.

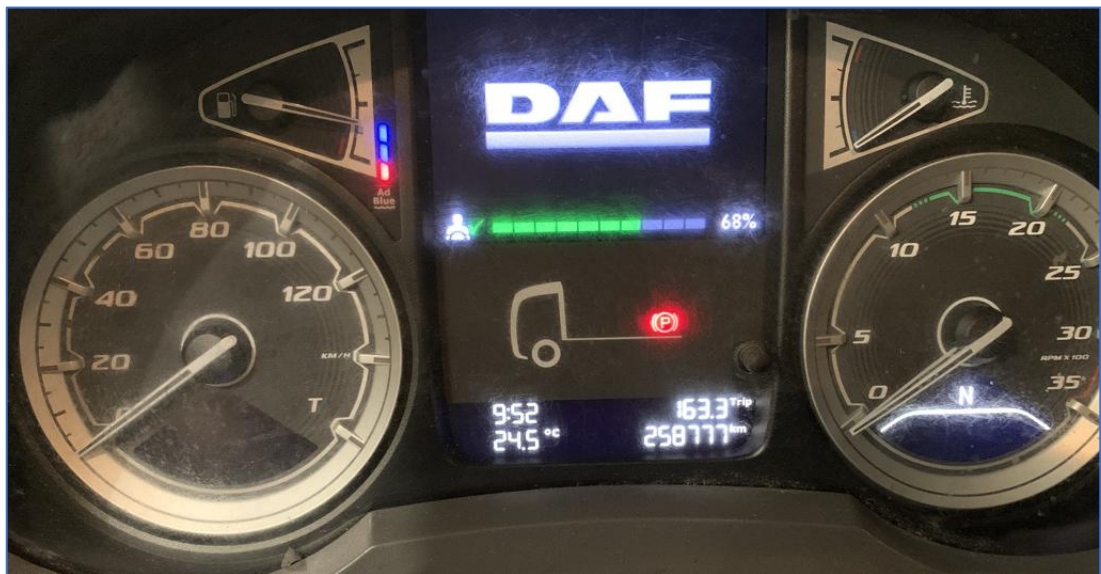


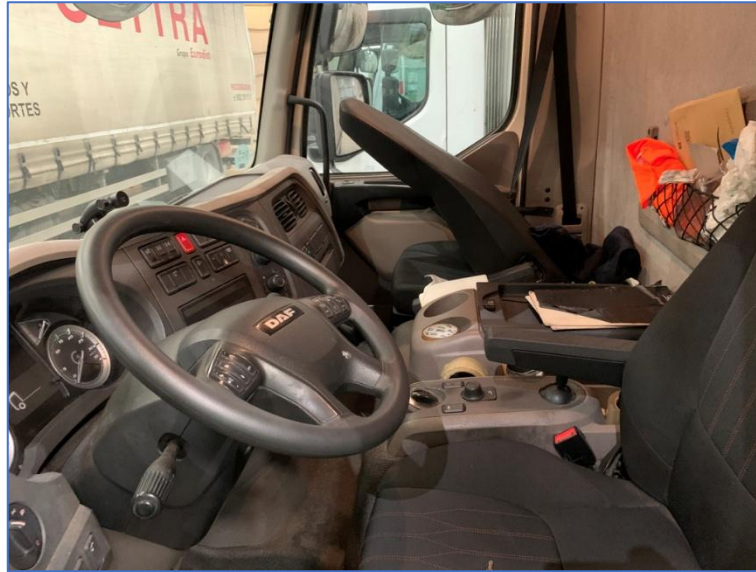




11. Camión DAF LF Matrícula 5606 LBX.  
Arranca. km 258.777. Con trampilla.







12. Camión RENAULT 220 Matrícula 6794 GGF.  
No arranca. Con trampa.





13. Camión RENAULT 190 DXi Matrícula 6784 GGF.  
No arranca. Con trampilla.

